

LAVORI di RESTAURO del  
**PALAZZO TORRE GUEVARA**  
 nel Comune di Orsara di Puglia, 71027 (FG)

IV STRALCIO - PROGETTO ESECUTIVO

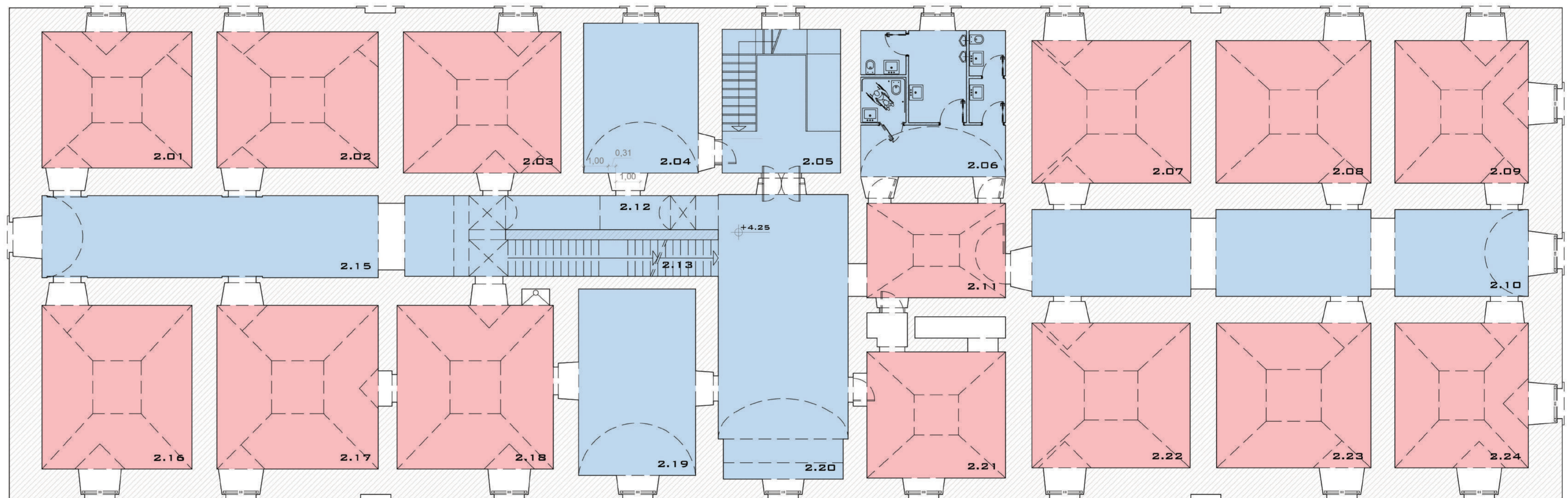
Responsabile del procedimento:  
 Ing. Rocco Rossi  
 UTC Orsara di Puglia (FG) - Via XX Settembre

Supporto alla progettazione:  
 Dott. Arch. Nicola G. Tramonte  
 Via Cairoli, 16 - Orsara di Puglia (FG)

Serie: INTERVENTI  
 ELABORATO: I.10

PLANIMETRIA PIANO PRIMO      Scala: 1 : 100  
 Data: 01/08/2017

PLANIMETRIA PIANO PRIMO scala 1:100



- Volte a botte o a schifo intonacate
- Volte a schifo con pietre a vista

1) VOLTE INTONACATE

- Demolizione di intonaco di qualsiasi tipo, dello spessore medio di cm 4, posto in opera su murature interne a qualsiasi piano, eseguito a mano e/o con l'ausilio di utensili elettrici e comunque senza danneggiare la muratura sottostante.
- Rincocciatura di murature di qualsiasi genere da intonacare, eseguita con scaglie di laterizio e malta cementizia data a rinzaffo anche a più strati, per uno spessore sino a cm 5, per conguaglio di irregolarità e appiombature. Eseguita anche a piccole zone, a qualsiasi altezza.
- Intonaco a calce per interni, eseguito a qualsiasi altezza su pareti verticali, orizzontali o inclinate, sia piane che curve, compreso eventuale preventivo rinzaffo della muratura scarificata, rimbocco di cavità o crepe, strato di sottofondo realizzato senza l'ausilio di fasce guida, seguendo con ciò l'andamento della superficie muraria regolarizzando cavità e sporgenze, strato di arriccatura e stabilizzazione a frattazzo, strato finale secondo preventiva campionatura approvata dalla D.L. Rinzaffo, sottofondo ed arriccio saranno realizzati con malta di calce idraulica dosata a 350 kg per mc di sabbia viva lavata, l'intonaco di finitura sarà realizzato con malta di calce idraulica e grassello di calce opportunamente dosati a kg 400 per mc di sabbia. Il grado di finitura, lacromia finale modificata mediante l'utilizzo di polveri di marmo colorate, e la granulometria degli inerti saranno a scelta della D.L. sulla base di opportuna campionatura preventiva. Compresi l'esecuzione della campionatura cromatica e granulometrica, la formazione degli spigoli vivi o smussati, le lesene, le nervature di volta, i riquadri dei vani di porte e finestre, il raccordo con elementi lapidei o lignei di facciata, i sollevamenti, la formazione dei piani di lavoro, e quant'altro necessario, il tutto per uno spessore complessivo non superiore a cm 3.

VOLTA INTONACATA



VOLTA A SCHIFO CON PIETRE A VISTA

■ Area da intonacare



2) VOLTE A SCHIFO

Restauro volte a schifo, parte inferiore, tramite accurata spicconatura dell'intonaco, senza rovinare le superfici sottostanti, accurata scarnitura dei giunti, risanamento degli stessi chiudendo eventuali lesioni e scialbatura con malta specifica a raso mattoni con pulizie e trattamento finale degli stessi.